

**RESCUE DATA
LIKE A HERO!**

Sauvegarde. Restauration. Protection.


Microsoft
Windows Server System

Microsoft
System Center
Data Protection Manager

Microsoft® System Center Data Protection Manager

L'application serveur Data Protection Manager (DPM), le dernier-né de la famille Windows Server System™, a été entièrement conçue pour optimiser les sauvegardes et les restaurations sur disque. Elle constitue le moyen le plus rapide pour restaurer des données perdues en raison d'une erreur d'un utilisateur ou de dégâts causés aux logiciels ou au matériel. La restauration des informations est simple : il suffit de parcourir un partage réseau et de copier les données directement du serveur Data Protection Manager au serveur de production.

Aujourd'hui, les entreprises doivent rentabiliser leurs investissements, d'autant plus lorsqu'il s'agit de sauvegarder des données métier cruciales. Grâce à DPM, elles améliorent l'efficacité des tâches de sauvegarde et de restauration. DPM protège de manière efficace et quasi-permanente vos serveurs de fichiers, tout en permettant une restauration rapide et fiable de ces serveurs ainsi que des partages réseau et des fichiers qu'ils contiennent. DPM fonctionne avec les serveurs de fichiers Microsoft® Windows Server™ 2003 et Windows® 2000 Server. Il permet de réduire le coût total de possession (TCO) en supprimant les défauts et le coût des systèmes de sauvegarde sur bande - ce qui constitue l'un des principaux objectifs des services informatiques. DPM inclut un ensemble innovant de services pour augmenter le retour sur investissement (ROI) et rendre les utilisateurs plus efficaces.

Microsoft a conçu Data Protection Manager pour faciliter la sauvegarde et la restauration des données.

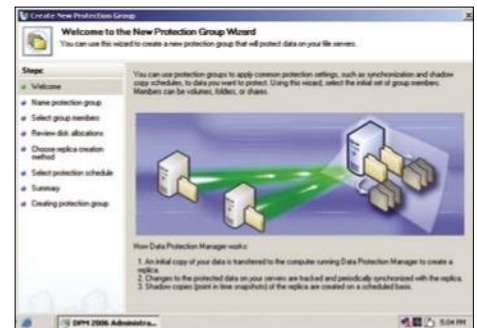
Avantages-clés

- Restauration rapide et fiable
- Protection efficace quasi-permanente
- Simplicité opérationnelle
- Sauvegarde des données à tout moment sans impact sur les serveurs de production
- Sauvegardes plus rapides et plus efficaces
- Restauration autorisée par les utilisateurs
- La sauvegarde des fichiers ouverts n'est plus un problème
- Intégration avec Microsoft Operations Manager

Éléments-clés

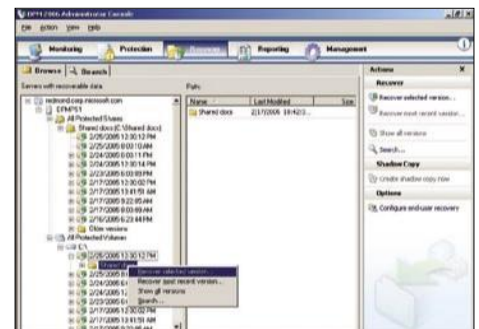
Assistants de sauvegarde et de restauration

- Définissez, en quelques clics de souris, votre stratégie de protection des serveurs de fichiers Windows.

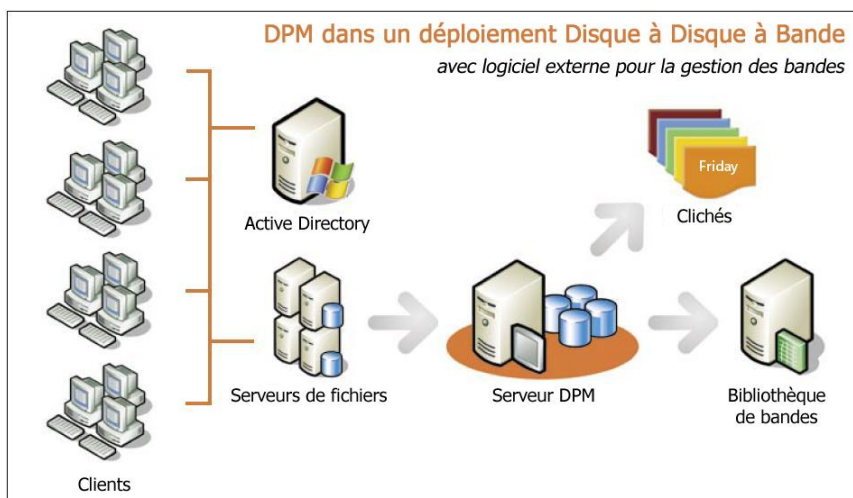


Restauration et vérification complètes

- À présent les administrateurs contrôlent tout le processus et obtiennent en temps réel les informations sur le statut de leurs sauvegardes de données.



Avec l'explosion de l'information et le besoin de mise à disposition permanente des données, c'est le moment idéal pour mettre en place votre plan de sauvegarde sur disque de vos serveurs de fichiers sous Windows.



Pour en savoir plus sur DPM consultez :

<http://www.microsoft.com/dpm>